

ИНКО
группа компаний

жилой квартал

Ария

Большие планы –
большие метры!

inko-k.ru





**В локацию невозможно
не влюбиться... правда :)**





О проекте

Жилой квартал «Ария» расположен в 15 минутах от центра города. На левом берегу реки Туры в перспективном заречном микрорайоне по улице Тимофея Кармацкого, в прибрежной зоне озера Алебашево.

Рядом располагаются несколько парков: парк дружбы между Россией и Республикой Корея, Гагаринский лесопарк, Ватутинская роща. В районе будут построены школы и детский сад.

В 2023 году завершилась дорога по улице Тимофея Кармацкого, которая соединит магистрали Алебашевская и Мельникайте.

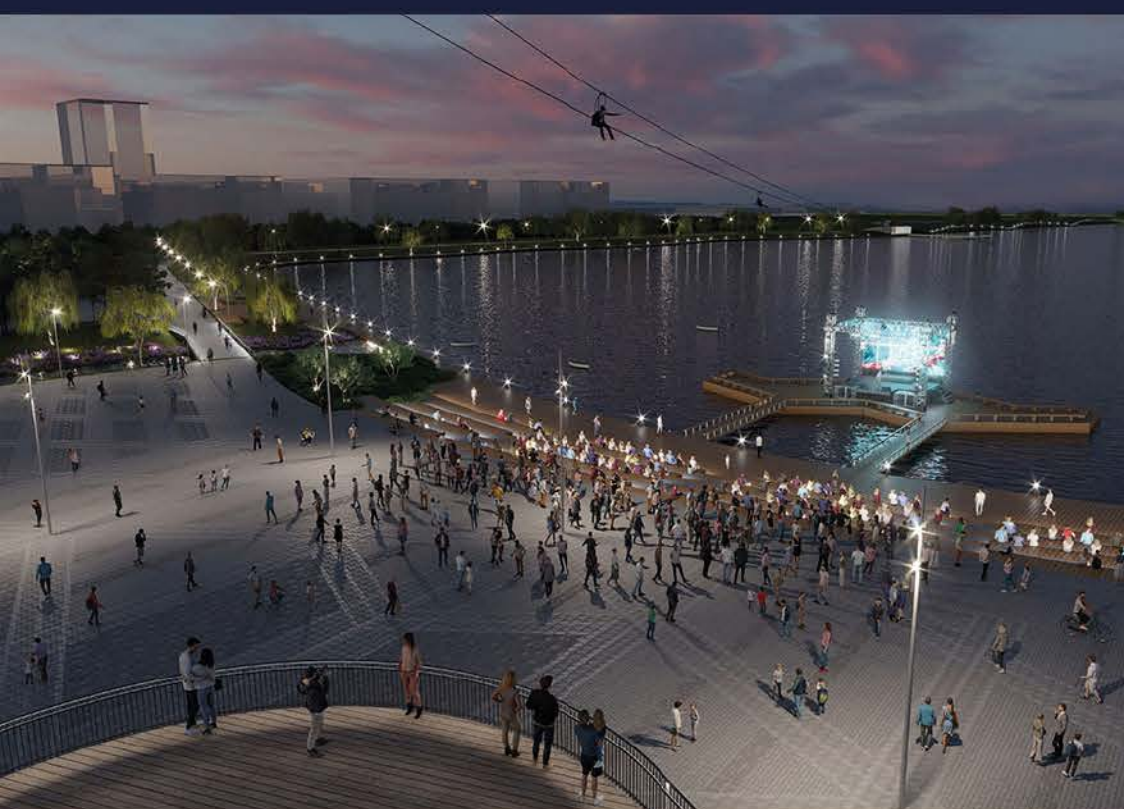
Проект сдан!



В шаговой
доступности

Событийный парк «Алебашево»

В районе жилого комплекса будет располагаться событийный парк «Алебашево».



Вся территория парка разделена на несколько взаимосвязанных тематических зон, каждая из которых предполагает две и более функции: спортивная зона, культурно-просветительская зона, гастрономическая зона. Разработаны летние и зимние сценарии использования.

Помимо проката лодок, зоны рыбалки и пляжа, на набережной появятся причал для молодоженов и плавучая сцена около главной площади. Сцена на воде позволит не только проводить концерты и другие массовые мероприятия, но и сохранит прибрежные растения.



Концепцией предполагается сохранение экосистемы озера, поэтому и сцена, и набережная представляют собой деревянные мостки на сваях.

«Ария» – дома из кирпича

Жилой квартал «Ария» – это 12 домов,
возводимых из керамического кирпича.

Это экологичный и прочный стройматериал,
отличающийся высокой звукоизоляцией,
низкой теплоотдачей, прочностью и долговечностью.



Высокому качеству высокая рентабельность



Квартиры в кирпичных домах высоко ценятся на рынке и не теряют в цене десятки лет.

Так, квартиры в ЖК «Ария», с момента старта продаж, в среднем, выросли на 82%. Поэтому покупка недвижимости в кирпичном исполнении - выгодная инвестиция.



Ария

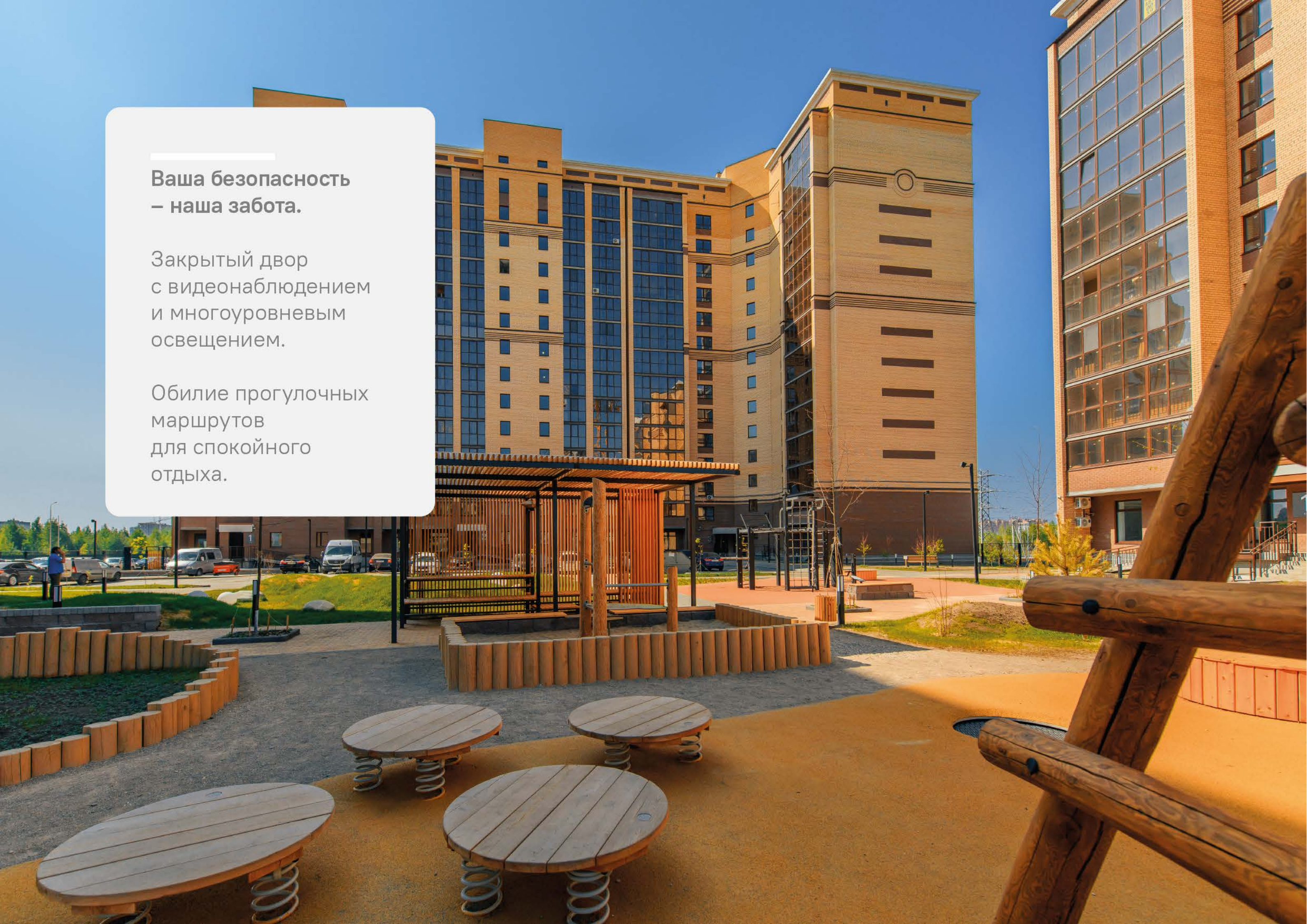
Благоустройство



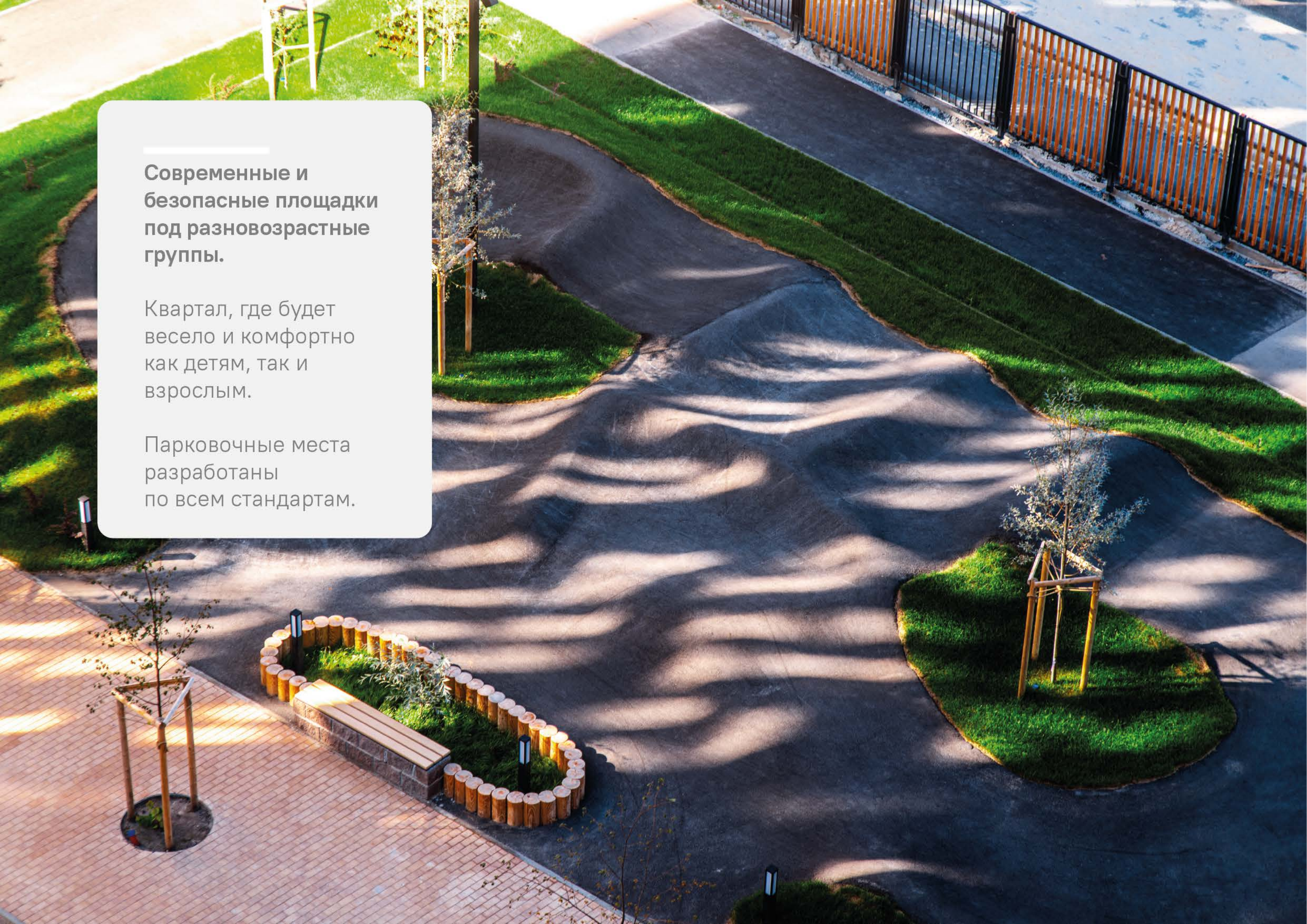
**Ваша безопасность
– наша забота.**

Закрытый двор
с видеонаблюдением
и многоуровневым
освещением.

Обилие прогулочных
маршрутов
для спокойного
отдыха.





An aerial photograph of a modern park. The park features winding asphalt paths that curve through green spaces. In the foreground, there is a paved area with a brick pattern, a young tree supported by wooden stakes, and a garden bed bordered by wooden logs. A wooden bench is placed near the garden bed. In the background, a black metal fence with vertical wooden slats runs along the edge of the park. The scene is illuminated by bright sunlight, casting long shadows from the trees and paths.

Современные и
безопасные площадки
под разновозрастные
группы.

Квартал, где будет
весело и комфортно
как детям, так и
взрослым.

Парковочные места
разработаны
по всем стандартам.



**Вы будете в контакте
с природой
в городской суете.**

Ландшафтный дизайн
жилого комплекса
каждый день будет
дарить отличное
настроение своим
цветущим видом.



Холлы подъездов
современные и
просторные.

Отделка выполнена
в классическом стиле.

Лифты фирмы OTIS.

1
2
3
4
5
6
7
8
9
25-27
28-30
31-33
34-36
37-39
40-42
43-45
46-48

Ария
Интерьер

Общественное пространство ЖК «Ария» будет радовать своей гармоничностью и красотой

Ария

ЖИЛОЙ КВАРТАЛ



1,7 - 2,0 м

Высота окон

В квартирах улучшенная черновая отделка

Ария



Современные
радиаторы



Горизонтальная
разводка отопления



Улучшенная
шумоизоляция



Высококачественная
цементно-песчанная стяжка



Окна Salamander
с двойным стеклопакетом



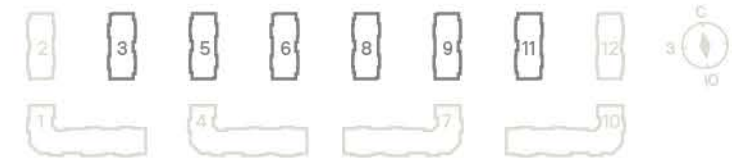
Полный пакет
приборов учета

2,7 - 3,0 м

Высота стен

Квартиры с отдельным входом

9-ти этажные дома



- Квартира расположена на 1 этаже
- Вход со стороны закрытого паркинга
- Вид из лоджии на детскую площадку



План 1 этажа (ГП-11)

9-ти этажные дома

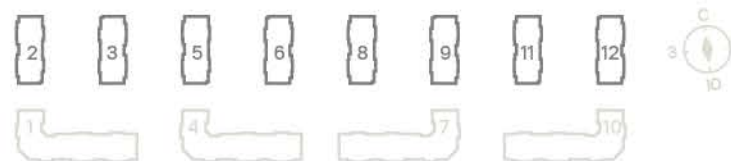


- В каждом подъезде:
- 2 квартиры с доступом с улицы
 - 2 квартиры на площадке



План ТИПОВОГО ЭТАЖА

9-ти этажные дома



- На площадке всего 3 квартиры
- Сквозной доступ в подъезд
- Закрытый паркинг



План

14-ти этажные дома

ТИПОВОГО ЭТАЖА



- Первая линия
- Закрытый паркинг
- Видовые планировки



План 14-го этажа

14-ти этажные дома



- Первая линия
- Закрытый паркинг
- Видовые планировки

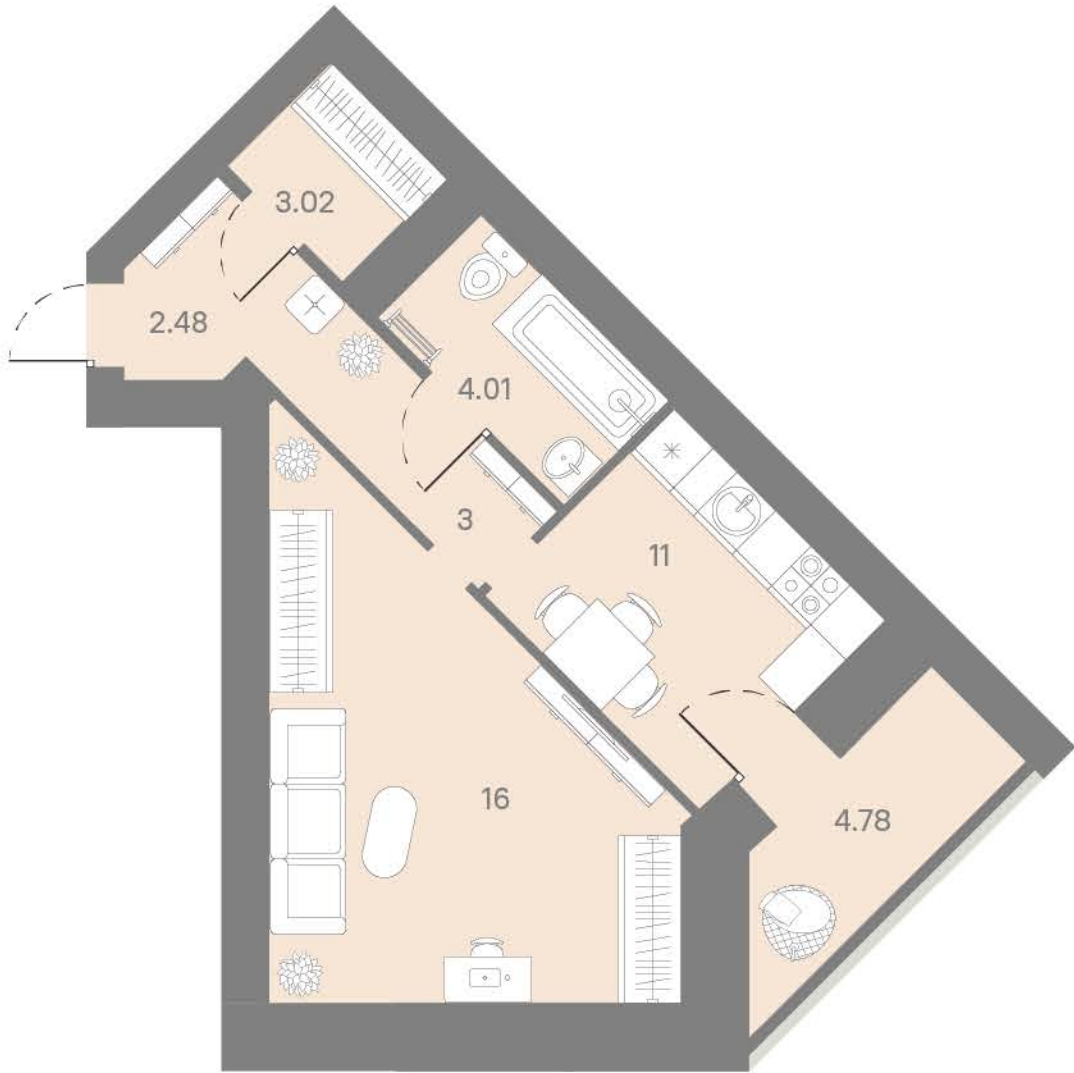
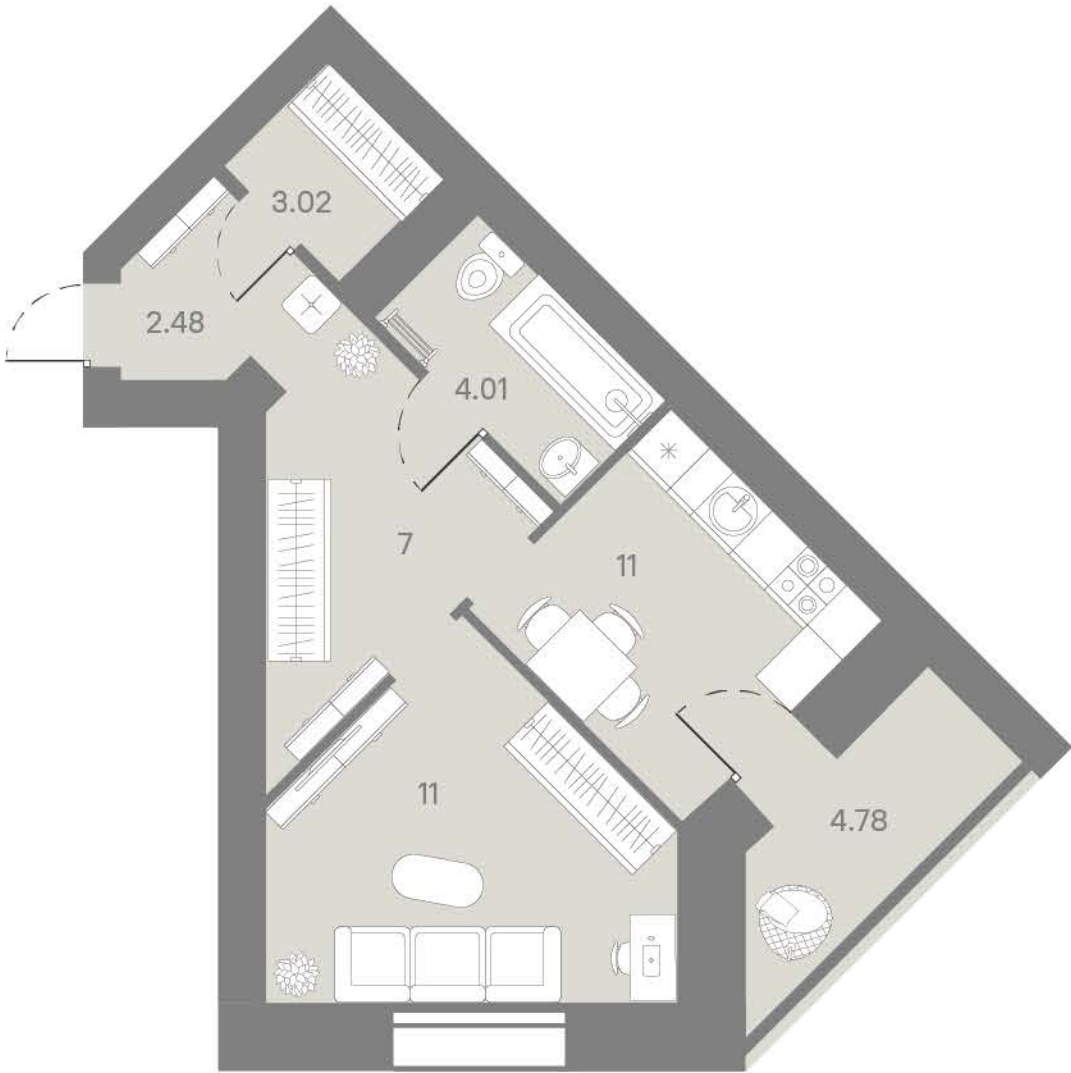


Варианты перепланировки 1-к квартиры

14-ти этажные дома



- Первая линия
- Закрытый паркинг
- Видовые планировки



Варианты перепланировки 1-к квартиры

14-ти этажные дома



- Первая линия
- Закрытый паркинг
- Видовые планировки

